

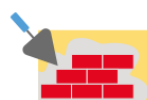
ПРОСРОЧЕННАЯ ЗАДОЛЖЕННОСТЬ ПО ЗАРАБОТНОЙ ПЛАТЕ

ТОМСКСТАТ

на 1 ноября 2022 года

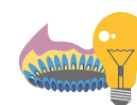
Структура задолженности

20 118
тыс. рублей
на 18,9% ▲
к 1 октября 2022 года



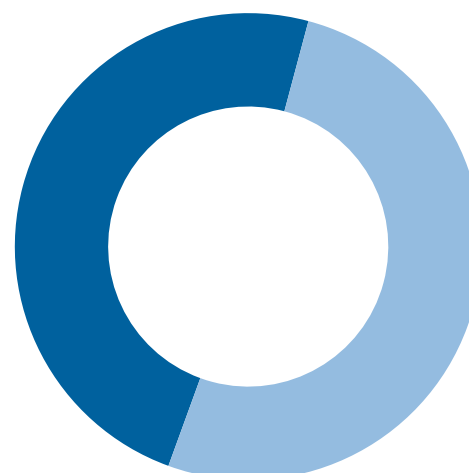
Строительство

48,6%

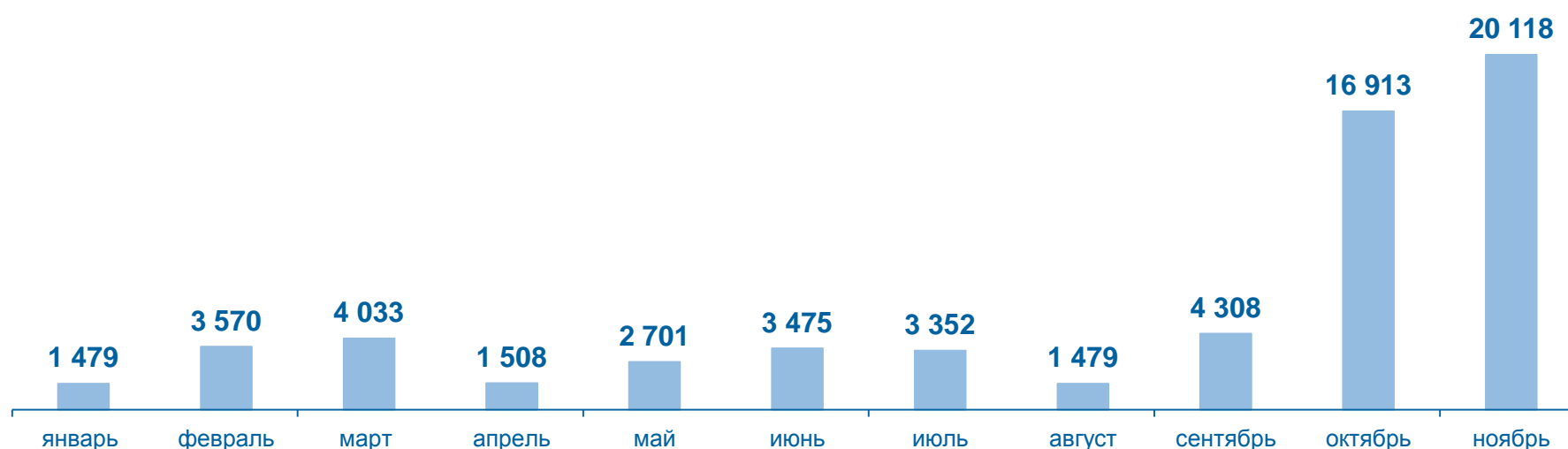


Обеспечение электрической энергией, газом и паром; кондиционирование воздуха

51,4%



Просроченная задолженность по заработной плате на 1 число месяца 2022 года, тыс. рублей



Темп роста (снижения) задолженности в 2022 году в процентах к предыдущему месяцу

